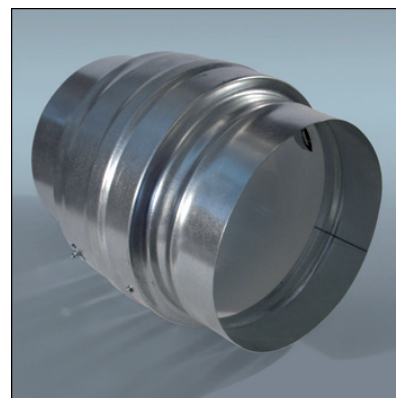


Artikelbezeichnung	AVR ...
Feuer-Widerstandsklasse	K90 - 18017
Einbau	in/ unter/ auf Geschossdecke in/ an Wandungen von Lüftungsschächten L30-L90/F30-F90
Befestigung	nur durch Mörtelerguß ohne Schrauben und Dübel



Geba AVR DN xx Decken- und Wandschott

Brandschott DN xx - Ø xxx mm, L xxx mm aus verzinktem Stahlblech mit metallischem Schnellverschluss, Intumeszenzmaterial, eingeschlossen durch glattwandiges Kunststoffinnenrohr mit vollkommen freiem Querschnitt.

Zum Patent angemeldet. Allgemeine bauaufsichtliche Zulassung des DIBt Berlin Z-41.3-686.

Feuerwiderstandsklasse K90 - 18017. Nach den neuen verschärften Prüfbedingungen des DIBt im dreigeschossigen Ofen geprüft.

Einbau unter, in oder auf der Massivdecke, alternativ unter, in oder auf der Holzbalkendecke F30 B.

Befestigung nur durch Mörtelerguss ohne Schrauben, Dübel oder Mörtelanker. Keine Isolierung erforderlich.

Einbau in feuerwiderstandsfähige Schächte F30/L30 - F90/L90, Mindeststärke 35 mm, und in Installationsschächte I90 mit ABP mit beliebiger Belegung. Zum Einbau in Lüftungsanlagen aus Stahl, z.B. Wickelfalz, und zwar in Zentrallüftungsanlagen für Zu- und Abluft, sowie zum Anschluss von Einzellüftungsgeräten, Wrasenabzügen oder Dunstabzugshauben ohne Brandschutzanforderungen.

Wartungsfrei.

Leitungsdichtigkeitsklasse II nach DIN 1946-6.

Maße in mm

Abmessungen (in mm)	D	D1	D2	L	L1	L2	L3	L4	LG
AVR DN 80	78	84	114	64	38	76	58	122	198
AVR DN 100	98	104	134	74	38	76	58	132	208
AVR DN 125	123	129	159	87	38	76	58	145	221
AVR DN 140	138	144	174	94	38	76	58	152	228
AVR DN 160	158	164	198	104	38	76	58	162	238
AVR DN 180	178	184	218	114	38	76	58	172	248
AVR DN 200	198	204	238	124	38	76	58	182	258

