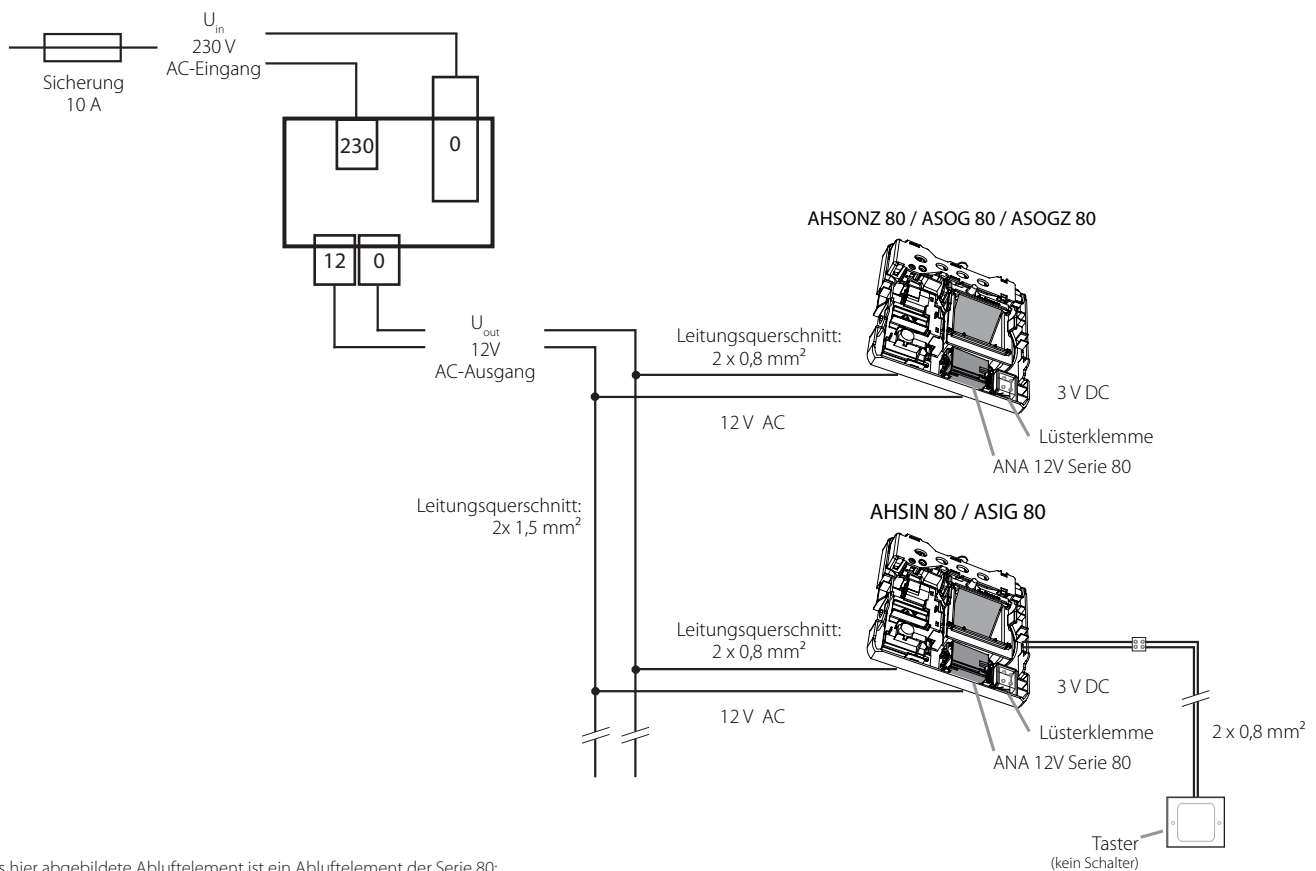


Artikelbezeichnung	Trafo 0,2A	Trafo 1A
Abluftelemente (passend)	Serie 67/ 69/ 80 / ABI 100 12V mit Taster/ optischem Sensor	Serie 67/ 69/ 80 / ABI 100 12V mit Taster/ optischem Sensor
Max. Anzahl angeschlossener Abluftelemente	2 bis 3	bis 10
Eingangsspannung	230 V AC	230 V AC
Ausgangsspannung	12V AC stabilisiert	12V AC stabilisiert
Montageort	Unterverteilung	Unterverteilung
Gewicht	350 g	400 g
Breite x Höhe x Tiefe	52 x 80 x 52 mm	52 x 80 x 52 mm

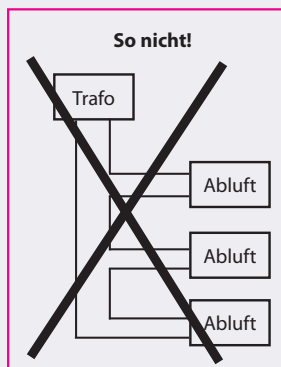


Dieser Trafo transformiert die Spannung von 230 V AC auf 12 V AC stabilisiert herunter. Damit können mehrere Abluftelemente mit jeweils einem eingebauteten Netzteil ANA 12V angesteuert werden.



Das hier abgebildete Abluftelement ist ein Abluftelement der Serie 80; ähnliches Vorgehen für Abluftelemente der Serie 67 und 69

Maße in mm



Trafo 0,2 A, Trafo 1A

