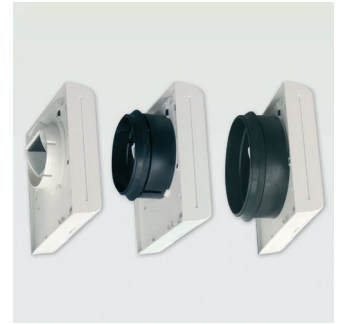
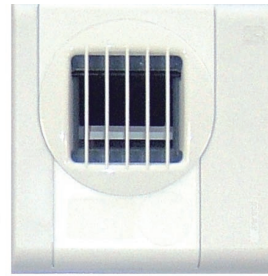
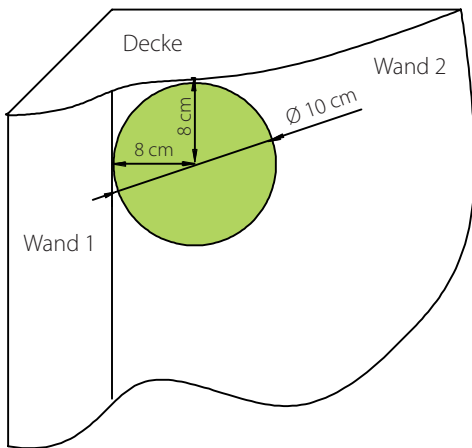


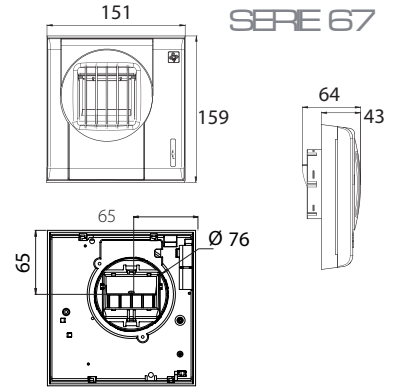
Bündige Montage der Aereco Abluftelemente an Wand und Decke:



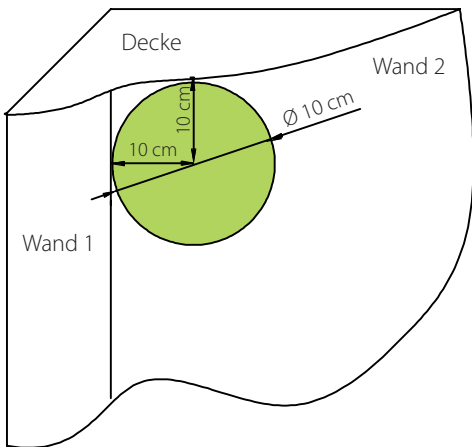
Abluftelemente Serie 67



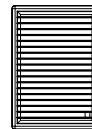
Bei einem Wandabstand der Bohrung (Mitte) von 8 cm ergibt sich ein Wandabstand zum Abluftelement von 1,5 cm.



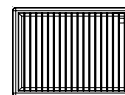
Abluftelemente Serie 67 mit Fettfilter AFR 01



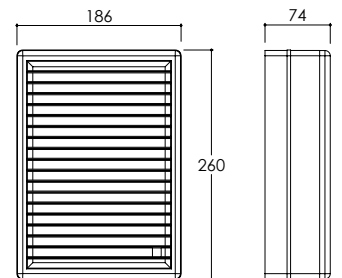
vertikaler Einbau (siehe Abbildung links):
Bei einem Wandabstand der Bohrung (Mitte) von 10 cm ergibt sich ein Wandabstand zum Filterrahmen von 1,5 cm.



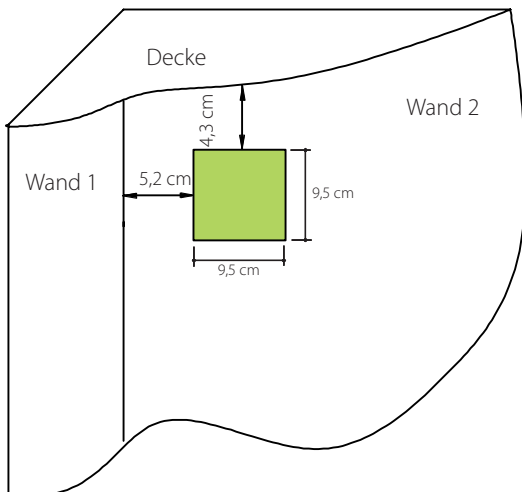
horizontaler Einbau:
Bei einem Wandabstand der Bohrung (mitte) von 12 cm zur Decke und 10 cm zur Wand ergibt sich ein Wandabstand zum Filterrahmen von 1,5 cm.



FETTFILTER AFR 01



AHBM... Serie 67 mit Brandschutz



vertikaler Einbau (siehe Abbildung links):
Bei einem Abstand von 4,3 cm (Decke) / 5,2 cm (Wand) zur Außenkante des Schachtdurchbruchs (siehe Montageanleitung AHB. 67) ergibt sich ein Wandabstand zum Brandschutzelement von 1,5 cm.



horizontaler Einbau:
Bei einem Wandabstand von 5,2 cm (Decke) / 4,3 cm (Wand) zur Außenkante des Schachtdurchbruchs (siehe Montageanleitung AHB. 67) ergibt sich ein Wandabstand zum Brandschutzelement von 1,5 cm.



SERIE 67 mit Brandschutzelement

