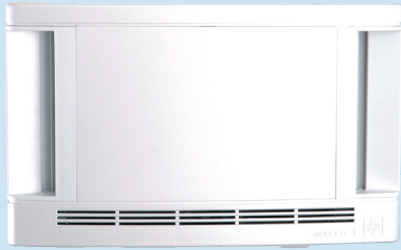


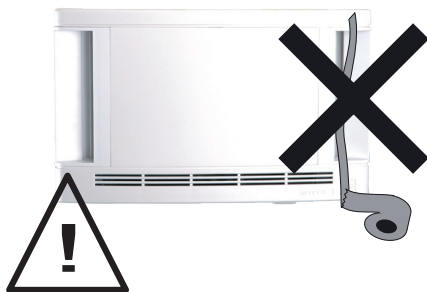
Ihre Wohnung / Ihr Haus  
ist mit einer  
Aereco Wohnungslüftung  
ausgestattet.



Bedienungs- und  
Reinigungshinweise  
für Ihre

# Zuluftelemente

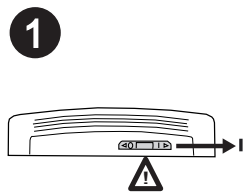
Wandzuluftelement ZWHRV 40 - KWHRVA...:



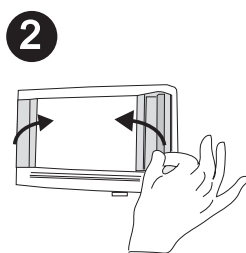
Verschließen Sie nie das Zuluftelement mittels Klebeband o. Ä. : dies würde eine Frischlufteinführung verhindern und somit zur Verschlechterung der Innenraumluft (Schimmel, unangenehme Gerüche, usw.) führen.

**mehrmals jährlich**

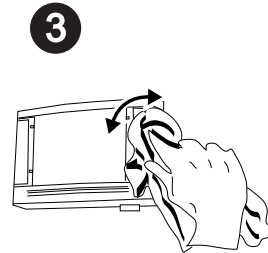
**Hinweis:** Mit dem Verschlusshebel kann das Zuluftelement verschlossen oder geöffnet werden: Bewegen Sie dafür den Hebel nach links (Pos. 0: geschlossen) bzw. nach rechts (Pos. 1: geöffnet) bis es einrastet: Beim Verschluss ist die hygrometrische Regelung nicht aktiv, es besteht aber immer eine Grundlüftung (ca. 5 m<sup>3</sup>/h). Um auf die Feuchteführung zurückzukommen, bewegen Sie den Hebel nach rechts. Der normale Betriebsmodus ist rechts - Pos. 1.



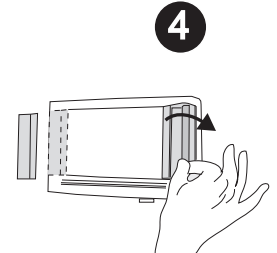
1 Lösen Sie den Verschluss (Position I).



2 Entfernen Sie die Öffnungsklappen von dem Wandzuluftelement.



3 Reinigen Sie die Öffnungsklappen mit einem Staubtuch.



4 Setzen Sie die Öffnungsklappen wieder ein.

## Ihre Zuluftelemente erfassen automatisch die relative Innenraumluftfeuchte

Sie verteilen somit frische Luft in die Wohnräume in Abhängigkeit des tatsächlichen Bedarfs : Die Räume mit einem größeren Bedarf an Frischluft werden mehr belüftet als nicht benutzte Räume. Somit wird permanent für eine optimierte Luftqualität gesorgt.

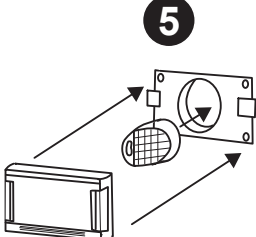
## Insektenschutzgitter\* der Wandzuluftelemente :

- 

**1** Drücken Sie die beiden Hebel unten am Element nach Innen.
- 

**2** Entfernen Sie das Zuluftelement von der Grundplatte.
- 

**3** Entfernen Sie das Insekten-schutzgitter vom Rohr.
- 

**4** Das Gitter mit warmem Wasser und Spülmittel reinigen oder in das obere Fach der Spülmaschine legen.
- 

**5** Setzen Sie das Gitter und das Zuluftelement wieder ein.

\*nur wenn vorhanden.

## Wetterschutzhaube\* der Wandzuluftelemente :

- 

**1** Entfernen Sie die Wetterschutzhaube.
- 

**2** Entfernen Sie den Insektenschutzgitter von dem Wandzuluftelement.
- 

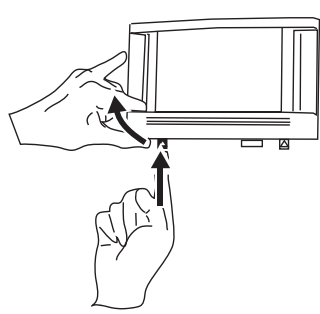
**3** Den Insektenschutzgitter mit warmem Wasser und Spülmittel reinigen oder in das obere Fach der Spülmaschine legen.
- 

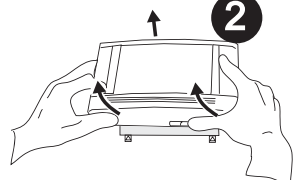
**4** Setzen Sie den Insektenschutzgitter wieder ein.
- 

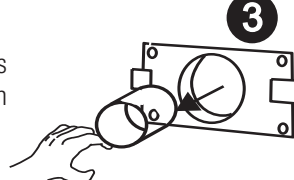
**5** Setzen Sie die Wetterschutzhaube wieder ein.

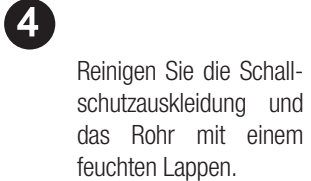
**ACHTUNG:**  
Aufgrund der Platzierung der Wetterschutzhaube an der Fassade kann der Zugang zur Wetterschutzhaube schwierig und / oder gefährlich sein. In diesem Fall sollte diese Reinigung nur von einer Fachkraft realisiert werden.  
\*nur wenn vorhanden.

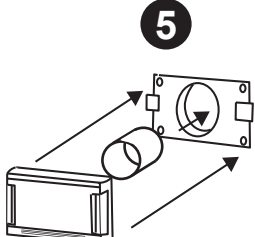
## Luftkanal\* der Wandzuluftelemente :

- 

**1** Drücken Sie die beiden Hebel unten am Element nach Innen.
- 

**2** Entfernen Sie das Zuluftelement von der Grundplatte.
- 

**3** Entfernen Sie die Schallschutzauskleidung aus dem Rohr.
- 

**4** Reinigen Sie die Schallschutzauskleidung und das Rohr mit einem feuchten Lappen.
- 

**5** Setzen Sie die Schallschutzauskleidung wieder in das Rohr ein.

\*nur wenn vorhanden.