

TI-TM-02

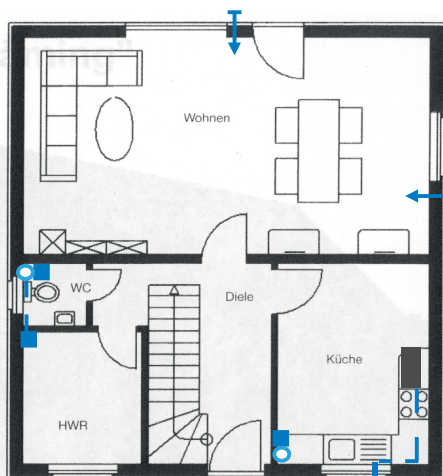
Lüftungsanlage und Dunstabzugshaube

1) Luftkurzschluß erzeugen

Um den Betrieb der Lüftungsanlage bei gleichzeitiger Nutzung der Dunstabzugshaube störungsfrei zu betreiben, ist der Einsatz eines

Fensterkontaktschalter empfohlen:

Erst durch das Kippen des Fensters ist der Betrieb der Dunstabzugshaube möglich und es besteht somit keine Gefahr die Luft der Wohn- und Schlafräume für die Luftzufuhr der Dunstabzugshaube nachströmen zu lassen.








2) Licht der Dunstabzugshaube unabhängig vom Betrieb benutzen

Meist nutzen die Bewohner das Licht der Dunstabzugshaube als zusätzliches Arbeitslicht. Bei Koppelung der Dunstabzugshaube mit einem Fensterkontaktschalter ist das Licht ebenfalls an die Öffnung des Fensters gekoppelt. Abhilfe schafft hier ein spezielles Relais in der Dunstabzugshaube (Miele) oder eine separate Stromzufuhr.

3) Dichtschließende Rückschlagklappe

Es ist eine dichtschließende Rückschlagklappe für die Ausblasung der Dunstabzugshaube einzusetzen.

-  Zuluftelement
-  Abluftelement
-  Strang
-  Dunstabzugshaube
-  Fensterkontaktschalter