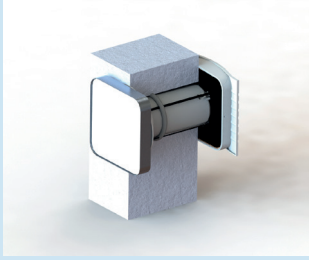


Ihre Wohnung / Ihr Haus  
ist mit einer  
Aereco Wohnungslüftung  
ausgestattet.

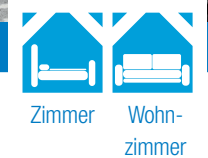


Sicherstellung der  
Betriebsfunktion

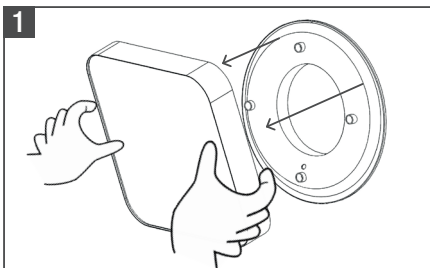
für Ihre

## Dezentrale Lüftung

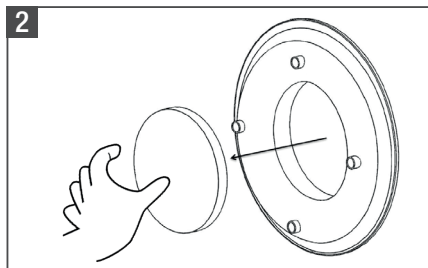
LAD easy - Anleitung zum Filterwechsel



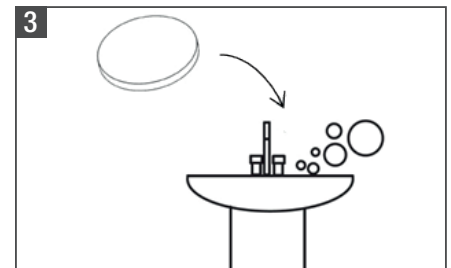
In Abhängigkeit des Volumenstroms  
1-2 Mal jährlich



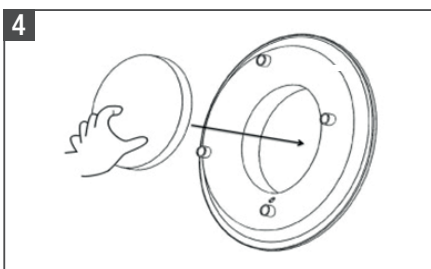
Die Innenblende abnehmen.



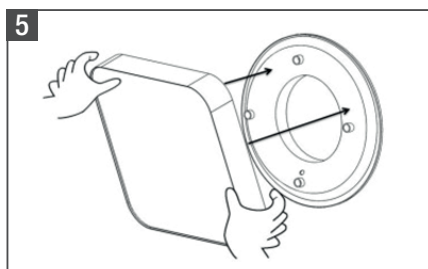
Filter herausnehmen.



Filter mit nicht kochendem Wasser rei-  
nigen oder neuen kaufen.



Der neue Filter wird gegen den Eins-  
chub im Einsatzrohr geschoben.



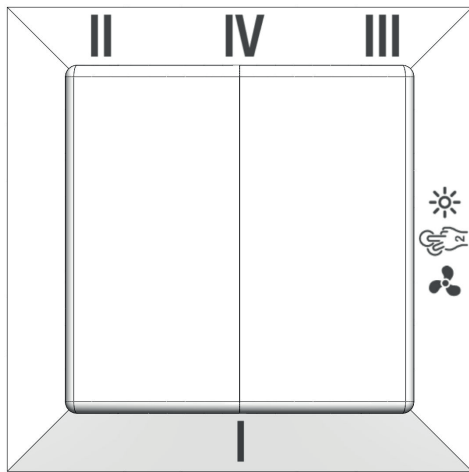
Innenblende auf den Innenflansch  
stecken.

LAD easy ist in ein dezentrales Lüftungssystem mit Wärmerückgewinnung.

Der Einsatz erfolgt immer paarweise. Ein Lüftungsgerät fördert frische Außenluft, während das Zweite verbrauchte, warme Raumluft über einen Wärmeübertrager nach außen bewegt.

An das dezentrale Lüftungssystem LAD easy kann ein Schalter oder ein Taster angeschlossen werden. Die volle Funktionalität steht bei beiden Varianten zur Verfügung.

## Verwendung eines Schalters:



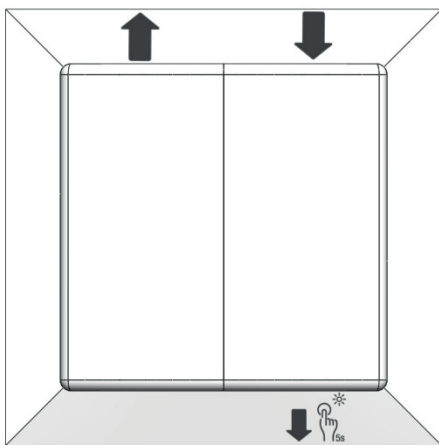
Die Verwendung eines Doppelwippschalters ermöglicht es drei Lüftungsstufen und die Bedarfsführung anzuwählen. Die aktive Bedarfsführung wird auf Stufe „I“ realisiert.

Die Funktion „Sommerlüften“ wird durch einmaliges Wippen der Wippe 2 aktiviert und auf die gleiche Weise deaktiviert.

Durch einmaliges Wippen der Wippe 1 innerhalb 3 Sekunden wird die Filterwechselanzeige zurückgesetzt.

	Stufe I	Stufe II	Stufe III	Stufe IV
<b>Volumenstrom</b>	10 m <sup>3</sup> /h	17 m <sup>3</sup> /h	28 m <sup>3</sup> /h	35 m <sup>3</sup> /h
<b>Wippe 1</b>	Aus	Ein	Aus	Ein
<b>Wippe 2</b>	Aus	Aus	Ein	Ein

## Verwendung eines Tasters:



Die Verwendung eines Tasters ermöglicht es drei Lüftungsstufen und die Bedarfsführung anzuwählen. Die aktive Bedarfsführung wird auf Stufe „0“ realisiert und durch ein in regelmäßigen Abständen grünes Leuchten signalisiert. Beim Anwählen der Lüftungsstufen „1“, „2“ und „3“ blinkt die rote LED jeweils ein-, zwei- oder dreimal. Die Stufen werden durch die Wippe 1 hoch- und durch die Wippe 2 heruntergeschaltet.

Die Funktion „Sommerlüften“ wird durch 5 Sekunden langes Halten der Wippe 2 aktiviert und auf die gleiche Weise deaktiviert.

Durch Drücken der Wippe 1 über 5 Sekunden wird die Filterwechselanzeige zurückgesetzt.

	Stufe 0	Stufe I	Stufe II	Stufe III
<b>Volumenstrom</b>	10 m <sup>3</sup> /h	17 m <sup>3</sup> /h	28 m <sup>3</sup> /h	35 m <sup>3</sup> /h