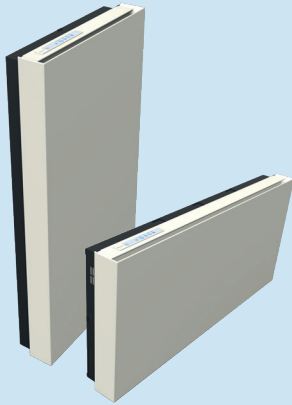


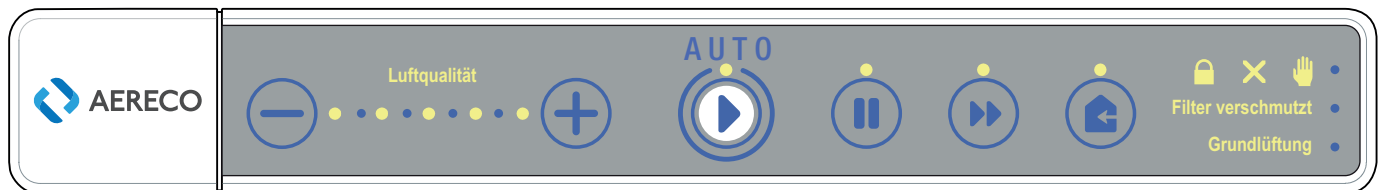
Ihre Wohnung / Ihr Haus
ist mit einer
Aereco Wohnungslüftung
ausgestattet.



Dezentrale Lüftung

LAD cosy H / V / R - Anleitung zur Bedienung

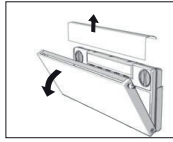
Die Bedienung von LAD cosy erfolgt über das Bedienelement an den Lüftungsgeräten.



Funktionstasten	Beschreibung	
	Automatische Steuerung. Die Belüftung im Raum wird über den CO2-Sensor gesteuert.	
	Sie können Ihren gewünschten Luftwechsel individuell mit Plus und Minus bestimmen. Nach 4 Stunden schaltet LAD cosy auf die automatische Steuerung zurück.	
	Pause: Verwenden Sie diesen Modus, wenn Sie vorübergehend nicht Lüften wollen. Nach einem Zeitraum von 4 Stunden wird die automatische Steuerung eingeschaltet	
	Maximale Lüftung: LAD cosy besitzt eine „Boost“-Funktion. Verwenden Sie diese Funktion, um unangenehme Gerüche wie verbrauchte Luft oder Kochgerüche abzuführen. Nach einem Zeitraum von 4 Stunden schaltet LAD cosy auf die automatische Steuerung zurück.	
	Sommerlüftung: LAD cosy belüftet den Raum mit kühler Außenluft, wenn die Außentemperatur mindestens 2 Grad kälter ist als die Raumluft. Nach einem Zeitraum von 8 Stunden schaltet LAD cosy auf die automatische Steuerung zurück.	
	Kindersicherung. Diese Tastenkombination sperrt das Bedienelement. Drücken Sie die angezeigten Tasten für 4 Sekunden gleichzeitig, um die Sperre in Kraft zu setzen oder aufzuheben.	
Meldung	Beschreibung	Abschalten
	Kindersicherung. Kindersicherung ist aktiviert	 4 Sekunden gleichzeitig drücken
	Fehler. Bitte kontaktieren Sie den Servicetechniker oder Installateur.	
	Filter verschmutzt. Ersetzen Sie die Luftfilter oder nehmen Sie Kontakt mit Ihrem Installateur oder Servicetechniker auf. Nach dem Austausch der Filter, und zum Einschalten, drücken Sie 6 Sekunden gleichzeitig auf die Taste + und –.	 6 Sekunden gleichzeitig drücken

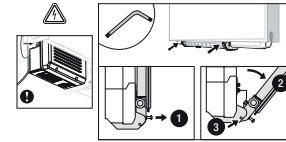
LAD cosy ist in ein dezentrales Lüftungssystem mit Wärmerückgewinnung.

LAD cosy H / LAD cosy V



Entfernen Sie die Abdeckung vom dem Lüftungsgerät.

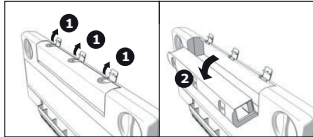
LAD cosy R



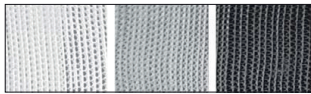
Trennen Sie das Gerät von der Stromversorgung.

- ❶ Lösen Sie die beiden Verriegelungsstifte mit einem Inbusschlüssel.
- ❷ Kippen Sie die Abdeckung nach vorn.
- ❸ Sperren Sie die Heizkörper vorübergehend, indem Sie den Inbusschlüssel in das Verriegelungsloch stecken.

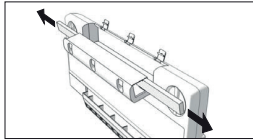
Beschreibung Filterwechsel



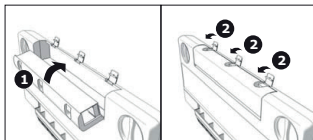
- ❶ Lösen Sie die drei Befestigungsklammern an der Oberseite vom Filtergehäuse.
- ❷ Kippen Sie das Filtergehäuse nach vorne.



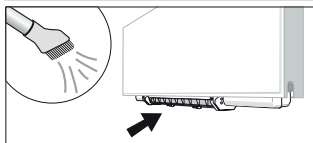
Die ursprüngliche Farbe des Filters ist weiß. Hellgrau stellt einen geringen Grad an Verschmutzung dar, bei dunkelgrauer / schwarzer Farbe ist dringend Ersatz empfohlen.



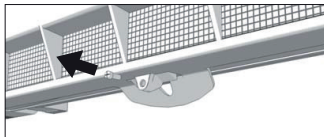
Hinweis: Der Filter besteht aus zwei Teilen. Schieben Sie die beladenen Filterelemente über die Seiten der Filterhalterung raus. Schieben Sie den neuen Filter von der Seite vollständig in das Filtergehäuse. Achten Sie darauf, dass der Filter richtig sitzt.



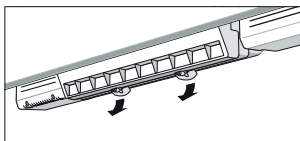
- ❶ Kippen Sie den Filter nach oben.
- ❷ Sichern Sie mit den drei Verschlussklammern den Filter



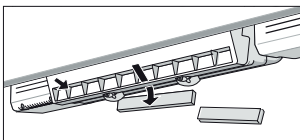
Verwenden Sie einen Staubsauger und entfernen Sie regelmäßig den Grobschmutz von der Vorderseite des Filters, sodass der Luftwechsel weiterhin gewährleistet wird und der Filter nicht so schnell verstopft. Der Luftauslass muss nicht für diese Reinigung entfernt werden!



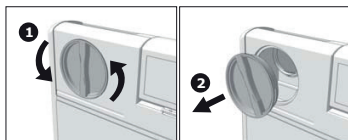
Entfernen Sie die Schrauben unterhalb am Gerät und ziehen Sie die Schrauben heraus.



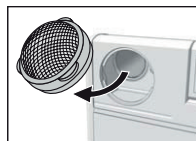
Lösen Sie an der Unterseite von LAD cosy die Verschlussklammern und klappen Sie die Abdeckung nach oben.



Drehen Sie die Abdeckung so weit nach vorne und drücken Sie die drei Filterelemente zurück, so dass sie aus der Halterung fallen. Legen Sie die drei neuen Filterelemente in die entsprechende Position. Verschließen Sie die Abdeckung mit den zuvor gelösten Schrauben.



- ❶ Drehen Sie die Abdeckkappen gegen den Uhrzeigersinn zum Entfernen.
- ❷ Entnehmen Sie die Abdeckkappen.



Entnehmen Sie das Insektenschutzgitter und Saugen Sie den Grobschmutz ab, alternativ können Sie das Insektenschutzgitter unter klarem warmem Wasser ausspülen.



Saugen und putzen Sie den Innenraum aus und trocknen Sie alles sorgfältig. Montieren Sie LAD cosy wieder, indem Sie alle Schritte in umgekehrter Reihenfolge durchführen.